

การวิเคราะห์ข้อมูลเพื่อการพัฒนาประสิทธิภาพ ระบบ KKUFMIS

ถึงแม้ระบบจะสามารถใช้งานได้แต่ผู้ดูแลระบบมีส่วนสำคัญเป็นอย่างมากที่จะคอยกำกับดูแลความพร้อมของระบบทุกด้านให้ดำเนินงานได้ตามปกติ และปรับปรุงระบบโดยรวมทุกด้านให้สอดคล้องกับสถานการณ์ปัจจุบัน จึงจำเป็นต้องมีผู้ที่เชี่ยวชาญสำหรับดูแลตลอดเวลา

หากระบบทำงานได้ตามปกติแต่ขาดประสิทธิภาพก็จะสูญเสียโอกาสในการแข่งขันด้วยเช่นกัน ส่งผลต่อประสิทธิภาพโดยรวมอีกหลายด้านดังนั้นผู้ดูแลระบบจึงมีการวิเคราะห์ข้อมูลจากฐานข้อมูลประกอบการพัฒนางานดังนี้

ขอบเขตการวิเคราะห์

ผู้ดูแลระบบได้วิเคราะห์ข้อมูลตั้งแต่ปีบริหารงบประมาณ 2550 ถึงปี 2554 ทั้งหมด 5 ปี โดยนำเฉพาะรายการที่มีการอนุมัติเบิกจ่ายเท่านั้นเป็นหลักซึ่งมีทั้งหมดจำนวนครั้งเบิกจ่าย 587,207 ครั้ง

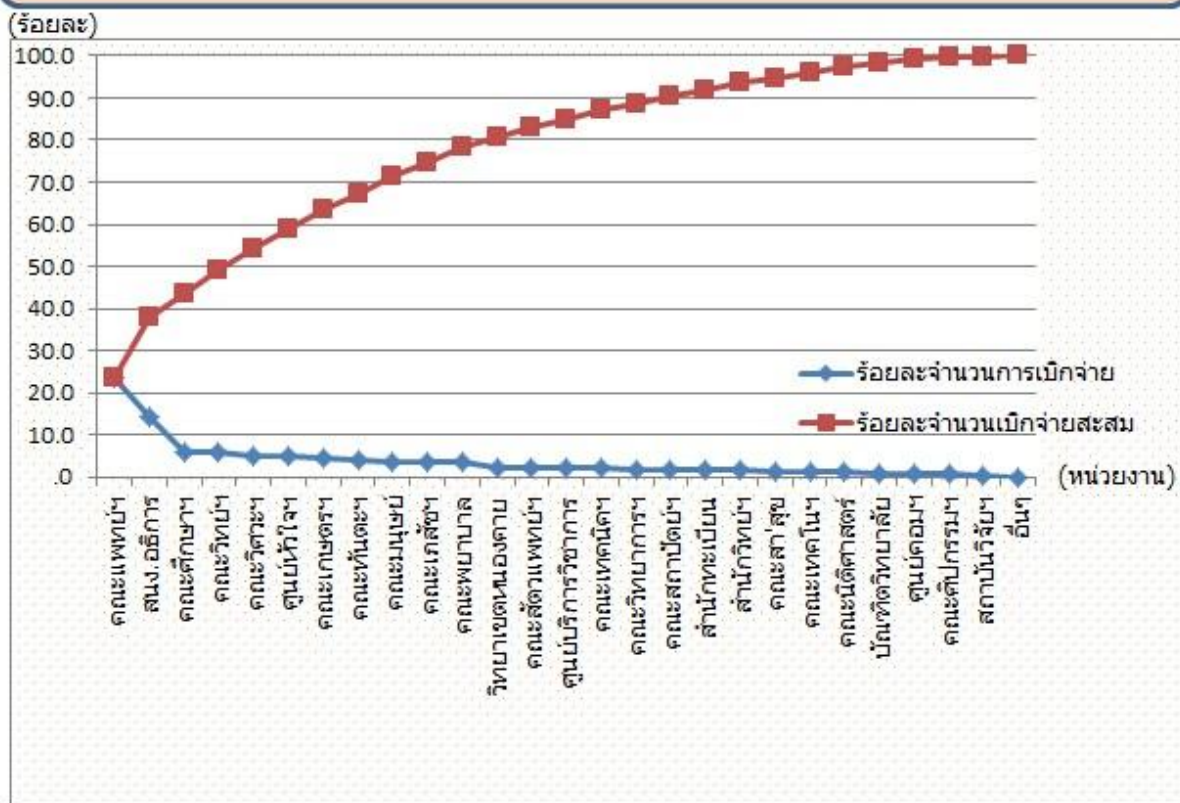
ผลการวิเคราะห์ด้านต่างๆเพื่อพัฒนางาน

แนวโน้มจำนวนครั้งการเบิกจ่ายทุกหน่วยงาน ช่วงปีบริหาร 2550-2554

ลำดับ	คณะ	ร้อยละจำนวนการเบิกจ่าย	ร้อยละจำนวนเบิกจ่ายสะสม	จำนวนครั้งที่เบิก
1	คณะแพทยฯ	23.6	23.6	138,582
2	สนง.อธิการ	14.1	37.7	82,991
3	คณะศึกษาศาสตร์	5.8	43.5	33,979
4	คณะวิทยาศาสตร์	5.7	49.2	33,548
5	ศูนย์หัวใจ	4.9	54.1	28,809
6	ศูนย์หัวใจ	4.9	59.0	28,606
7	คณะเกษตรฯ	4.3	63.3	25,469
8	คณะทันตฯ	4.1	67.4	23,948
9	คณะมนุษยฯ	3.7	71.2	21,889
10	คณะเภสัชฯ	3.6	74.7	21,027
11	คณะพยาบาล	3.5	78.3	20,772
12	วิทยาเขตหนองคาย	2.3	80.6	13,583
13	คณะสัตวแพทยฯ	2.2	82.8	12,875
14	ศูนย์บริการวิชาการ	2.1	84.9	12,512
15	คณะเทคนิคฯ	2.1	87.0	12,042
16	คณะวิทยาการฯ	1.7	88.7	10,037
17	คณะสถาปัตย์ฯ	1.7	90.3	9,796
18	สำนักทะเบียน	1.6	91.9	9,440
19	สำนักวิทยฯ	1.5	93.5	8,877
20	คณะสาธารณสุข	1.3	94.8	7,883
21	คณะเทคโนโลยี	1.2	96.0	7,329
22	คณะนิติศาสตร์	1.2	97.3	7,326
23	บัณฑิตวิทยาลัย	.9	98.2	5,284
24	ศูนย์คอมพิวเตอร์	.9	99.0	5,009
25	คณะศิลปกรรมฯ	.7	99.7	3,890
26	สถาบันวิจัยฯ	.2	99.9	1,303
27	อื่นๆ	.1	100.0	401
		รวม		587,207

จากข้อมูลในตารางพบว่าคณะแพทยฯเพียงคณะเดียวมีปริมาณการเบิกจ่ายเกือบ 1 ใน 4 ของทั้งหมดวิทยาลัย รองลงมาจะเป็นสำนักงานอธิการบดี

แนวโน้มจำนวนครั้งการเบิกจ่ายทุกหน่วยงาน ช่วงปีบริหาร 2550-2554
จากระบบ KKUFMIS



จะพบว่าแนวโน้มดังกล่าวทำให้ส่วนกลางสามารถที่จะบริหารจัดการบุคลากรรองรับ คณะ/หน่วยงาน ต่างๆ ได้อย่างมีความเหมาะสมยิ่งขึ้น และเมื่อนำมาทำกราฟร้อยละการเบิกจ่ายโดยสังเกต ความชันของกราฟก็สามารถจัดกลุ่มได้สะดวกยิ่งขึ้น

แนวโน้มร้อยละปริมาณการเบิกจ่ายปี 2550- 2554 ในระบบ KKUFMIS

ปีบริหารงบประมาณ	จำนวนครั้งที่เบิกจ่าย	ร้อยละการเบิกจ่าย	อัตราเพิ่ม	ร้อยละการเพิ่ม
2550	108,929	18.6		
2551	112,214	19.1	0.56	3.02
2552	118,618	20.2	1.09	5.71
2553	121,331	20.7	0.46	2.29
2554	126,115	21.5	0.81	3.94
รวม	587,207	100.0	2.93	
เฉลี่ย			0.73	3.74



จากกราฟจะพบว่าแนวโน้มร้อยละการเบิกจ่ายตั้งแต่ปี 2550 ถึงปี 2554 มีปริมาณการเบิกจ่ายเพิ่มขึ้นเรื่อยๆ อย่างช้าๆ ซึ่งเป็นการบอถึงแนวทางการวางแผนจัดสรรทรัพยากรรองรับระบบดังกล่าวได้เป็นอย่างดี ทั้งด้าน อุปกรณ์ฮาร์ดแวร์ (Hardware) เช่น หน่วยเก็บข้อมูล (Storage) และด้านบุคลากร ที่เกี่ยวข้องเช่น ผู้ปฏิบัติงานส่วนกลาง ผู้ดูแลระบบ เป็นต้น

แนวโน้มจำนวนครั้งการเบิกจ่ายรายเดือน

แนวโน้มจำนวนครั้งการเบิกจ่ายงบประมาณแผ่นดิน (รายเดือน)

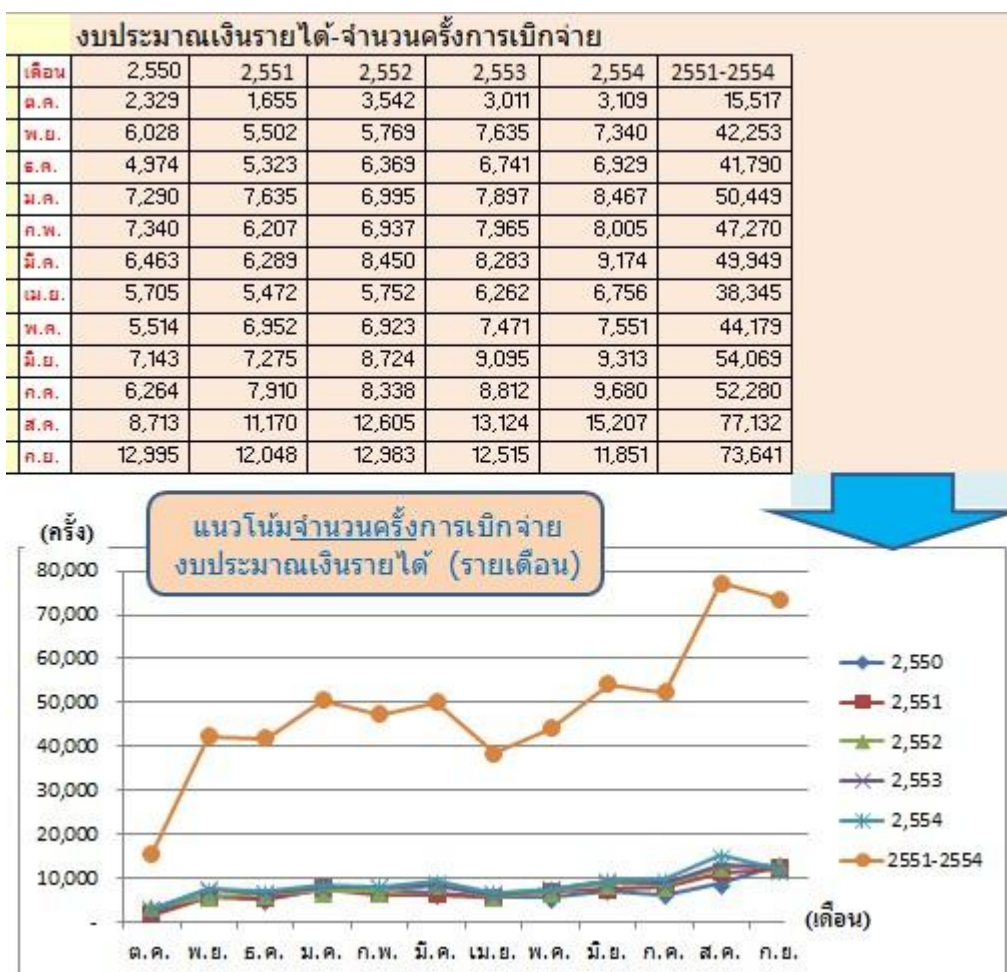
งบประมาณเงินแผ่นดิน-จำนวนครั้งการเบิกจ่าย

เดือน	2550	2551	2552	2553	2554	2551-2554
ต.ค.	259	328	594	254	436	1,871
พ.ย.	1,527	1,758	2,494	2,096	2,104	9,979
ธ.ค.	2,055	2,268	2,724	2,374	2,033	11,454
ม.ค.	1,902	3,368	2,639	2,025	2,231	12,165
ก.พ.	1,806	3,166	1,994	2,117	1,733	10,816
มี.ค.	2,021	2,744	2,297	2,146	2,082	11,290
เม.ย.	2,064	2,151	1,485	1,371	1,327	8,398
พ.ค.	2,272	2,290	1,718	1,636	1,852	9,768
มิ.ย.	2,874	2,555	2,305	2,425	2,360	12,519
ก.ค.	3,327	2,621	1,756	1,831	1,741	11,276
ส.ค.	4,552	3,781	2,890	2,303	2,787	16,313
ก.ย.	3,383	1,700	2,266	1,911	1,989	11,249



จากรายข้อมูลเบิกจ่ายเงินงบประมาณแผ่นดินจะสามารถประมาณการทรัพยากรรองรับในแต่ละเดือนได้เป็นอย่างดี สำหรับกราฟจะบอกถึงรูปแบบปริมาณการเบิกจ่ายแต่ละเดือนได้ง่าย ที่จะสามารถนำไปวางแผนพัฒนาบุคลากร ประชุม สัมมนา เช่นเดือน ต.ค. การเบิกจ่ายน้อยมาก และก็มีอีกช่วงหนึ่งในเดือน มี.ค. ถึง พ.ค. ก็มีปริมาณเบิกจ่ายไม่มากนัก แต่ในเดือน ส.ค. จะมีปริมาณสูงมาก ทุกปีงบประมาณและแนวโน้มกราฟมีลักษณะเหมือนกันทุกปี

แนวโน้มจำนวนครั้งการเบิกจ่ายงบประมาณเงินรายได้ (รายเดือน)

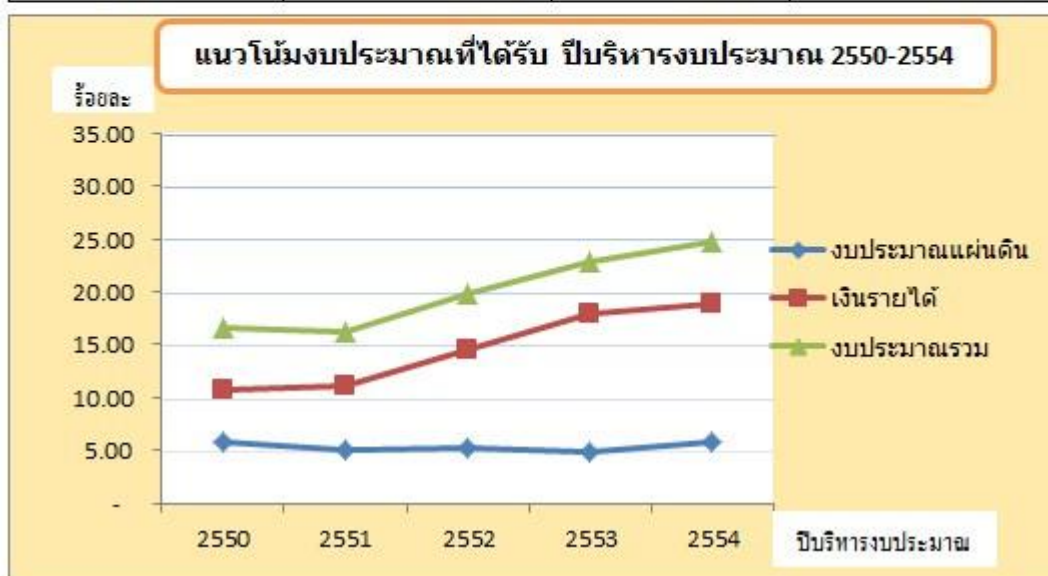


จากตารางข้อมูลเบิกจ่ายเงินงบประมาณเงินรายได้จะสามารถประมาณการทรัพยากรรองรับในแต่ละเดือนได้เป็นอย่างดี สำหรับกราฟจะบอกถึงรูปแบบปริมาณการเบิกจ่ายแต่ละเดือนได้ง่าย ที่สามารถนำไปวางแผนพัฒนาบุคลากร ประชุม สัมมนา เช่นเดือน ต.ค. การเบิกจ่ายน้อยมาก และก็มีอีกช่วงหนึ่งในเดือน มี.ค. ถึง พ.ค. ก็มีปริมาณเบิกจ่ายไม่มากนัก แต่ในเดือน ส.ค.-ก.ย. จะมีปริมาณสูงมาก ทุกๆปีงบประมาณและแนวโน้มกราฟมีลักษณะเหมือนกันทุกปี

เป็นที่น่าสังเกตว่าจำนวนครั้งการเบิกจ่ายงบประมาณเงินรายได้ สูงกว่า เงินงบประมาณแผ่นดินเกือบ 5 เท่า จึงควรต้องมีการจัดเตรียมการให้บริการสำหรับเงินรายได้มากเป็นพิเศษ

แนวโน้มงบประมาณที่ได้รับ ปีบริหารงบประมาณ 2550-2554

ปีบริหารงบประมาณ	งบประมาณแผ่นดิน	เงินรายได้	งบประมาณรวม
2550	5.77	10.73	16.50
2551	5.08	11.13	16.22
2552	5.27	14.56	19.83
2553	4.91	17.88	22.79
2554	5.75	18.91	24.66
รวม	26.78	73.22	100.00



หากดูร้อยละงบประมาณที่ได้รับจากกราฟพบว่า งบประมาณแผ่นดินจะได้รับในปริมาณที่น้อยและมีอัตราการเพิ่ม/ลดน้อยมาก ในแต่ละปีเกือบจะคงที่ เมื่อดูภาพรวมงบประมาณแล้วจะเพิ่มทุกทุกปี

ดังนั้นจะเห็นว่าส่วนที่ต้องเพิ่มขึ้นเรื่อยๆ เป็นงบประมาณเงินรายได้ จึงจำเป็นที่ผู้บริหารจะต้องบริหารจัดการเพื่อให้มีรายได้สำหรับการดำเนินงานในอนาคตเพิ่มขึ้นเรื่อยๆ อย่างต่อเนื่อง

สำหรับผู้ดูแลระบบแต่ละด้านก็ต้องมีการบริหารจัดการระบบให้มีประสิทธิภาพอยู่ตลอดเวลา เพื่อรองรับการเปลี่ยนแปลงอย่างรวดเร็วในอนาคต

จัดทำโดย ทีม IT KKUFMIS Call Center

กันยายน 2555